



visita guidata In Presenza!!

**Mostra di Monet a Palazzo Reale:**  
**dal Musée Marmottan di Parigi**

2 novembre 2021

2, 11, 14, 15, 16 e 21 dicembre 2021

22 e 25 gennaio 2022

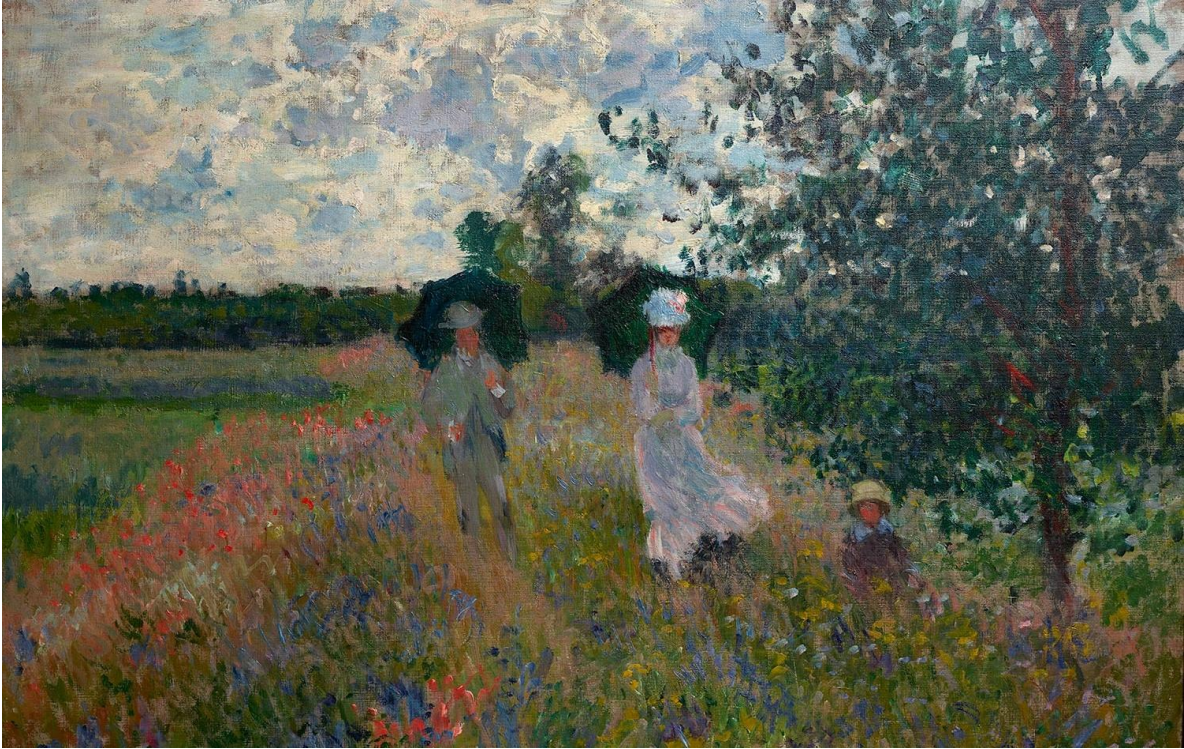


Una mostra che vanta ben 53 opere di Monet, tra cui le sue affascinanti Ninfee (1916-1919), Il Parlamento, Riflessi sul Tamigi (1905) e Le rose (1925-1926), la sua ultima e magica opera: un prestito straordinario non solo perché riunisce alcune delle punte di diamante della produzione artistica di Monet, ma anche per l'enorme difficoltà di questo periodo nel far viaggiare le opere da un paese all'altro.

Il percorso abbraccia l'intera parabola artistica del Maestro impressionista, letta attraverso le opere che l'artista stesso considerava fondamentali, private, tanto da custodirle gelosamente nella sua abitazione di Giverny; opere che lui stesso non volle mai vendere e che ci raccontano le più grandi emozioni legate al suo genio artistico.

Il Musée Marmottan Monet - la cui storia è raccontata nel percorso della mostra - possiede il nucleo più grande al mondo di opere di Monet, frutto di una generosa donazione di Michel, suo figlio, avvenuta nel 1966 verso il museo parigino - che prenderà proprio il nome di "Marmottan Monet".





## **PROGRAMMA**

2 novembre: Ritrovo ore 14.00, inizio visita ore 14.15

2 novembre: Ritrovo ore 17.00, inizio visita ore 17.15

2 dicembre: Ritrovo ore 13.15, inizio visita ore 13.30

2 dicembre: Ritrovo ore 17.00, inizio visita ore 17.15

11 dicembre: Ritrovo ore 14.15, inizio visita ore 14.30

14 dicembre: Ritrovo ore 16.00, inizio visita ore 16.15

15 dicembre: Ritrovo ore 14.15, inizio visita ore 14.30

16 dicembre: Ritrovo ore 13.15, inizio visita ore 13.30

16 dicembre: Ritrovo ore 18.00, inizio visita ore 18.15

21 dicembre: Ritrovo ore 15.15, inizio visita ore 15.30

22 gennaio 2022: Ritrovo ore 14.15, inizio visita ore 14.30

25 gennaio 2022: Ritrovo ore 16.15, inizio visita ore 16.30

Luogo di ritrovo: **piazza Duomo** davanti ai portici di Palazzo Reale.

*Si raccomanda la puntualità.*

## **QUOTA DI PARTECIPAZIONE**

- 24 euro a persona tramite iscrizione via mail a [simona@artemidearte.com](mailto:simona@artemidearte.com) ; pagamento il giorno stesso della visita

**Sconto di 4 euro** : da 6 a 18 anni

**Gratuito**: fino a 5 anni

E' indispensabile segnalare all'atto dell'iscrizione eventuali sconti

La quota comprende:

- Ingresso preferenziale, senza coda, alla mostra
- Visita guidata
- Sistema di microfonaggio (per ascoltare la guida senza essere disturbati).
- Prenotazione e pagamento anticipato dei biglietti

**Iscrizioni valide fino a esaurimento posti**

### **PENALI E PUNTI DI ATTENZIONE:**

In caso di mancata partecipazione all'evento, l'iscritto sarà tenuto a versare ugualmente l'intera quota se l'interessato non troverà alcun sostituto.

### **NOTA IMPORTANTE**

E' obbligatorio esibire il *Green Pass* corredato da un valido documento di identità per accedere alla mostra, secondo le disposizioni governative

Le disposizioni non verranno applicate ai bambini di età inferiore ai 12 anni e ai soggetti con certificazione medica specifica.

Rimangono in vigore le prescrizioni di sicurezza anti-Covid:

- all'ingresso è necessaria la misurazione della temperatura al Thermo-scanner
- obbligatorio indossare la mascherina
- rimane in vigore l'obbligo del distanziamento interpersonale di almeno 1 mt