



Visita guidata

**Il Museo Poldi Pezzoli
per la mostra su Piero della Francesca**

19 maggio 2024



Il Polittico di Piero della Francesca

In mostra, per la prima volta nella storia, otto tavole provenienti da cinque musei internazionali.

In un'esposizione unica e irripetibile, al Museo Poldi Pezzoli è esposto, per la prima volta nella storia, dopo 555 anni dalla sua realizzazione il capolavoro di Piero della Francesca: il Polittico agostiniano.

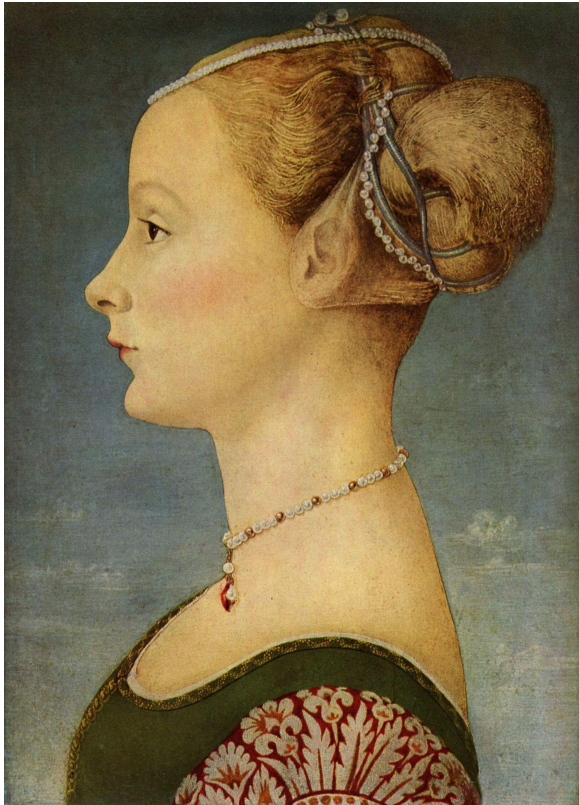
Nel 1469 l'artista finiva di dipingere il suo magnifico polittico per la chiesa degli agostiniani a Borgo San Sepolcro (Arezzo). La pala, fra le opere di maggiore impegno di Piero della Francesca, fu smembrata e dispersa entro la fine XVI secolo. Oggi i pannelli del polittico agostiniano si trovano sparsi tra Europa e Stati Uniti.

I dipinti rivelano la minuziosa attenzione del maestro per i tessuti e i gioielli lussuosi come il broccato d'oro del Sant'Agostino e l'armatura del San Michele Arcangelo e, per contro, la semplicità del saio del San Nicola da Tolentino, austero e ruvido. Splendidi inoltre i giochi di luce che Piero della Francesca ha sapientemente utilizzato per ognuno dei pannelli, rivelando una grande attenzione per i dettagli degli ornamenti che oggi dialogano perfettamente con le arti decorative presenti nel Museo Poldi Pezzoli

Il Museo Poldi e Pezzoli

Splendida casa-museo nel cuore di Milano. Espressione del gusto di Gian Giacomo Poldi Pezzoli, grande collezionista, che a partire dal 1850 si dedicò alla sistemazione del suo appartamento in una sequenza di sale ispirate ai diversi stili del passato (Barocco, Medioevo, Primo Rinascimento, Rococò).

Custodisce opere di altissima qualità e di grande fascino tra cui alcuni capolavori: Pollaiolo, Botticelli, Giovanni Bellini, Mantegna, Piero della Francesca, Tiepolo e Guardi. Accanto ai dipinti vi sono notevoli collezioni di oreficerie, orologi meccanici, orologi solari, vetri, porcellane, armi, arazzi, pizzi, mobili e tappeti tra cui il celebre tappeto persiano di caccia del 1542/43, uno dei più antichi tappeti datati e firmati del mondo. Infine straordinario esempio di installazione d'artista è la Sala d'Armi del Museo, allestita su progetto di Arnaldo Pomodoro dal 2000.



PROGRAMMA

Ritrovo ore 10.45, inizio visita ore 11.00

Luogo di ritrovo: ingresso del Museo Poldi Pezzoli, via Manzoni, 12.

Si raccomanda la puntualità.

QUOTA DI PARTECIPAZIONE

- **24 euro** a persona tramite iscrizione via mail a simona@artemidearte.com ; pagamento il giorno stesso della visita
- **13 euro** per minori 11 anni, persone con disabilità, Abbonamento Musei Lombardia

La quota comprende:

- Ingresso preferenziale, senza coda, alla mostra di Piero della Francesca e al Museo Poldi Pezzoli
- Visita guidata alla mostra di Piero della Francesca (30 minuti, come da regolamento del Museo), e visita al Museo Poldi Pezzoli (1 ora/1 ora e 15 minuti). Totale visita 1 ora e 30/45 minuti
- Sistema di microfonaggio (per ascoltare la guida senza essere disturbati).
- Prenotazione

CANCELLAZIONI

In caso di mancata partecipazione all'evento, l'iscritto sarà tenuto a versare ugualmente l'intera quota se l'interessato non troverà alcun sostituto.